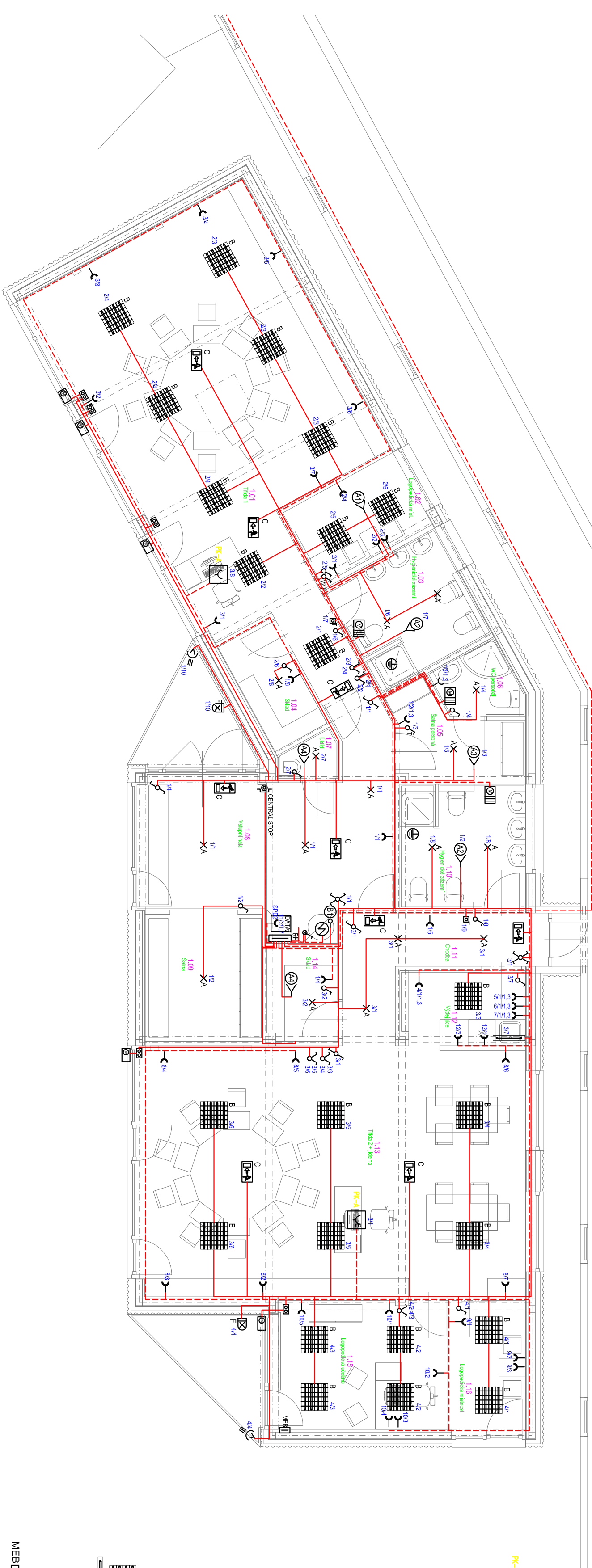


## LEGENDA

- |   |                                    |
|---|------------------------------------|
|  | Pohon žaluzií                      |
|  | Žaluziový ovladač                  |
|  | Osoušeč rukou                      |
|  | Ei. zásobníkový ohřívac vody (EZO) |

UPTPE + OPTICKÝ KABEL DO SEKRETARIÁTU V SOUSEDNÍM OBJEKTU, cca. 70m



## VÝVODY

- |    |  |
|----|--|
| A1 | ventilátor VZT (CvKY J 3x1,5 z okruhového rozvaděče, vývod ze stropu, spirálo vyplněném)                           |
| A2 | ventilátor VZT (CvKY J 3x1,5 z okruhového rozvaděče, vývod ze stropu, spirálo tlačítkem a doběhovým relé)          |
| A3 | ventilátor VZT (CvKY J 3x1,5 ze scvčelného okruhu, vývod ze stropu, spirálo spolu s osvětlením přes doběhové relé) |
| A4 | ventilátor VZT (CvKY J 3x1,5 z okruhového rozvaděče, vývod ze stropu, spirálo spiracními hodnotami)                |
| B1 | otáčení ZT (CvKY J 3x1,5 z okruhového rozvaděče, výška 0,3m)   |

- |         |   |
|---------|---|
| 1/2/1,3 | Značení světelných okruhů                                 |
| —       | výška montáže (není-li uvedeno jinak v=1,3m nad podlahou) |
| —       | číslo vypínače v okruhu                                   |
| —       | číslo okruhu  |
| 1/1/1,3 | Značení zásuvkových okruhů                                |
| —       | výška montáže (není-li uvedeno jinak v=0,3m nad podlahou) |
| —       | číslo zásuvky v okruhu                                    |
| —       | číslo okruhu  |


### POZNÁMKA č.1:

VYPĚNAČE JSOU UMÍSTĚNÝ VE VÝŠI 1,3m NAD PODLAHOU. ZASUVKY JSOU UMÍSTĚNÝ VE VÝŠI 0,3m NAD PODLAHOU (neboli uvedeno jinak). PŘÍSTROJE JSOU SDRUŽOVÁNY DO VODOROVNÝCH RÁMEČKŮ, T.M., KDE SE NEVEJDOU VODOROVNĚ (NAPŘ. V KUPELNÁCH PŘI KOLIZI S TOPNÝM ŽEBŘÍKEM). BUDOVY SDRŽUJENÝ DO SVISLÝCH RÁMEČKŮ, SPODNÍ OKRAJ RÁMEČKŮ VE VÝŠI 1,3m. VÝVOD PRO SYTLIDLO NAD UMÝVADLEM V KUPELNÁCH JE VE VÝŠI 1,8m NAD PODLAHOU.

## POZNÁMKA č.2:

**TYPÝ SVÍTELDEL JSOU UVEDENY V TECHNICKÉ ZPRÁVĚ.**

# PŘÍSTAVBA DVOU TŘÍD

<p>zároveň: Základní škola a mateřská škola pro zrakově postižené a vady řeči          Lazaretní ZS, 312 00Přem</p>		<p>mateřská škola: MŠ pro zrakově postižené a vady řeči          přem. č.2401/201, k. u. Dobruška</p>	
<p>číslo: D, 1,4 d - ELEKTROINSTALACE</p>		<p>HP: Ing. O. Janouš, Ing. J. Komárek</p>	
<p>objekt: PUDOVYS SILNOPROUD 1,NP - část A</p>		<p>projektant projekce: Ing. P. Štengl</p>	
<p>datum: 07/2021</p>		<p>vypracoval: Ing. P. Štengl</p>	
<p>měřítko: 1:75</p>		<p>DPS</p>	
<p>časový plán:</p>		<p>zabídko: </p>	
<p>1.02</p>		<p>kopie:</p>	
<p>Ing. Pavel Štengl, e-mail: pavel.stengl@seznam.cz</p>			